

HELSE 2030

STRATEGISAMLING FOR HELSE VEST

SOLSTRAND 4. OKTOBER 2016.

Eivind Hansen, Adm. direktør
Helse Bergen, Haukeland Univeristetssjukehus

Sjukehus for framtida utfordringar og moglegheiter





VI BYGGER NYTT SJUKEHUS

Midt inne blant hus som er mellom 20 og 100 år gamle, veks eit nytt og framtidsretta sjukehus fram. I løpet av dei neste ti åra skal vi investere om lag åtte milliardar kroner i nybygg og ombyggingar.

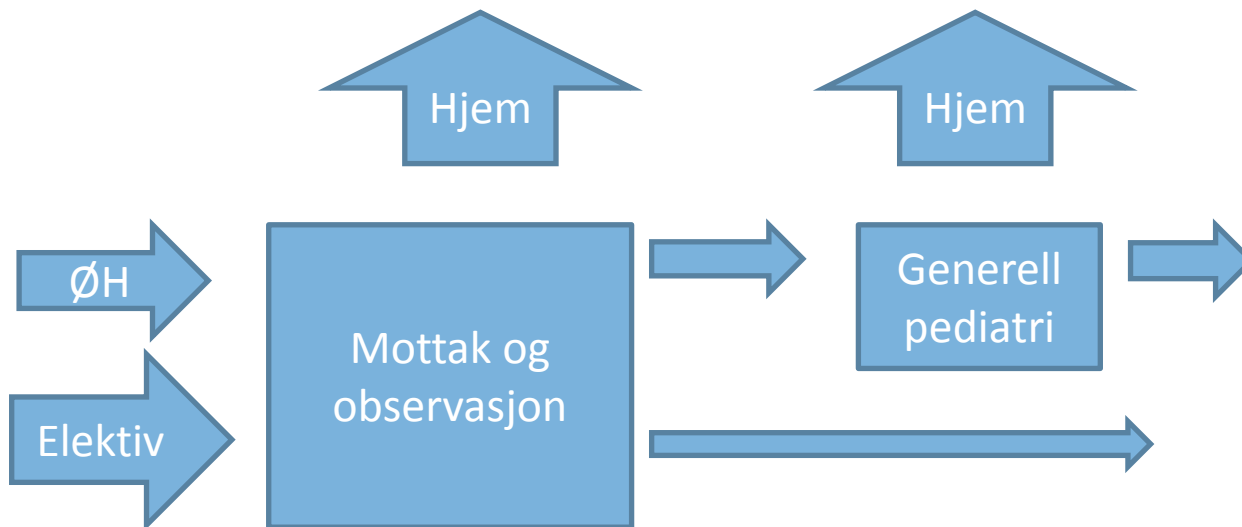


NYTT BARNE – OG UNGDOMSSJUKEHUS

- Byggeprosjektet starta med trinn I i 2010, og er planlagt ferdigstilt med trinn II i 2022/2023
- Barn og ungdom skal spele hovudrolla i det nye senteret. Her skal ein samle alt tilbod til dei under 18 år innan psykiatri og somatikk.
- Samla areal på ca 73.000 kvm
- Samla investeringskostnad på ca 5,3 milliardar
- Mor og barn saman.
- Samlar dei kirurgiske aktivitetane.
- Nytt framtidsretta bygg tilpassa drift og tilsette.
- Høgare teknologinivå



Behandlingsmodell innen barne- og ungdomsmedisin



Styrket mottaks- og observasjonsfunksjon, siling mot det høyspesialiserte.

Spesialpost, inndeles i:

- Barnekir.post
- Ungdomspost (kir . og med .15-17 år)
- Medisin 1 (kardio, lunge, onko og lindrende)
- Medisin 2 (gastro, sengestuebarn nyfødt)
- Medisin 3 (nefro, endo og nevro)
- Nyfødt

KVIFOR PARTIKKELTHERAPI I HELSE VEST?

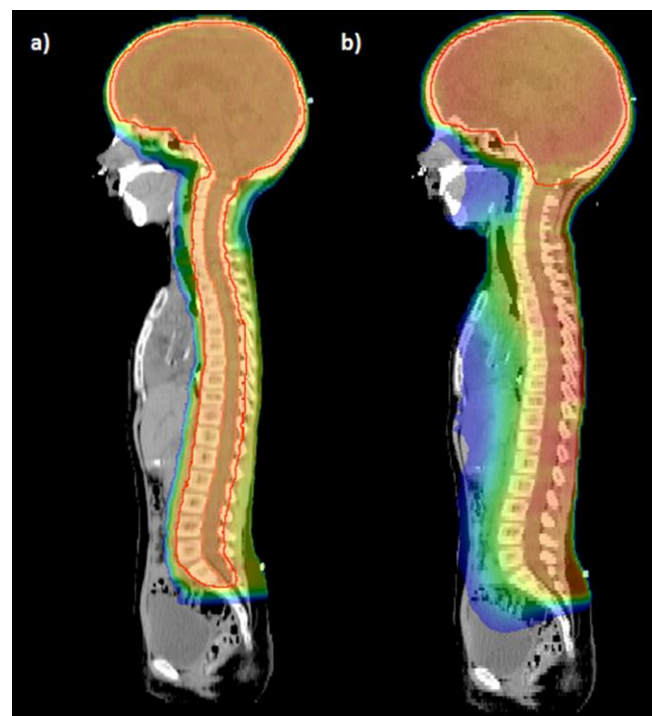
Mindre langtidsbiverknader, særlig viktig ved helbredende behandling av barn og unge

Langtidsbivirkninger et økende problem

- Bedre kreftbehandling, med mer bruk av kreftmedikamenter
- Flere lever lenger
- Langtidsbivirkningene blir viktigere
- Dagens behandling får konsekvenser flere tiår frem i tid

Proton

Foton



Viser total dosedistribusjon hos et barn på 7 år hvor hele sentralnervesystemet blir strålebehandlet



Treatment room

The patients are irradiated with accelerated heavy ions in this room. The patients feel no pain during the irradiation.



Ion source

Carbon ions are extracted from methane gas.



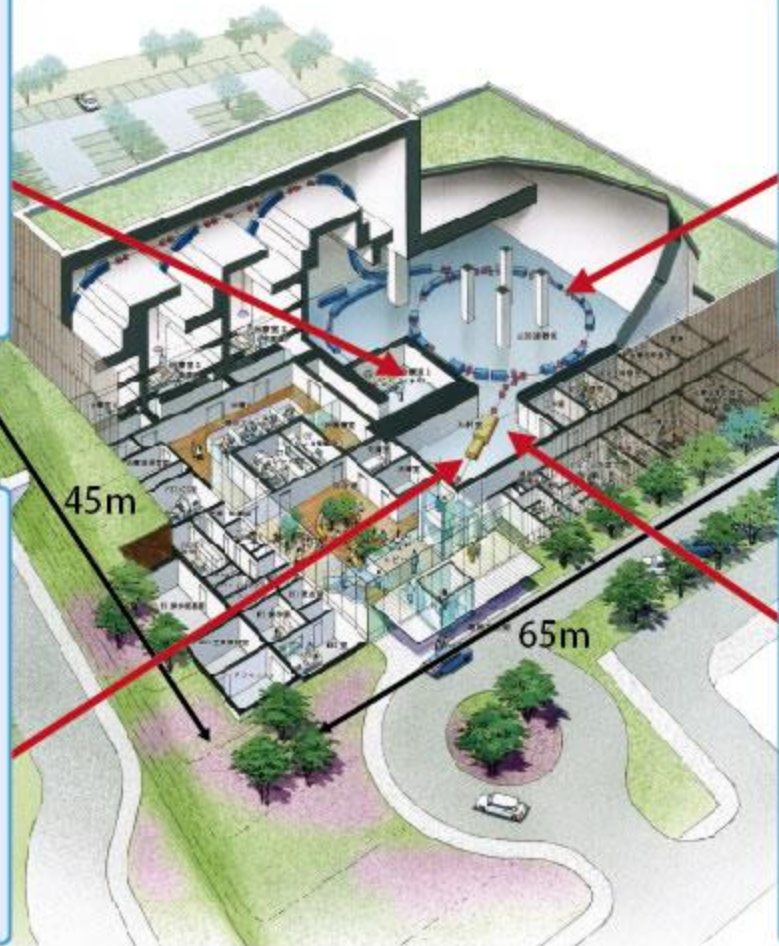
Synchrotron

The carbon ions which are sent from the linear accelerator are accelerated up to 70% of the speed of light while circulating in the synchrotron.

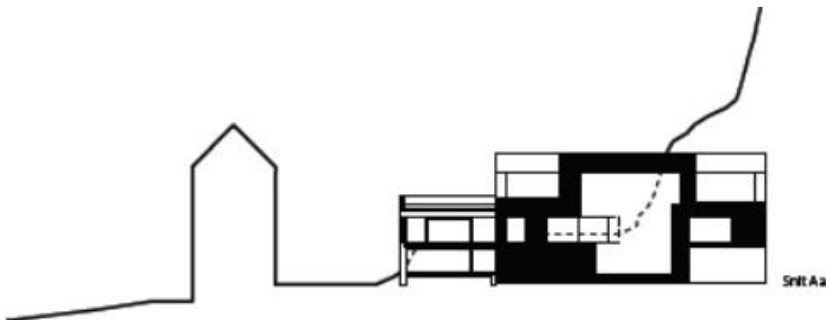


Linear Accelerator

The linear accelerator provides preliminary acceleration to the carbon ions before they are sent into the synchrotron.



Partikkelterapi ved Haukeland Universitets- sjukehus



FORSKING, UTDANNING OG INNOVASJON

**- TETT SAMSPEL MED UNIVERSITET OG
HØGSKULAR**



*e*Meistring.no

NASJONAL HELSE- OG SYKEHUSPLAN

PLANEN SKAL SIKRE TRYGGE
SYKEHUS OG BEDRE
HELSETJENESTER, UANSETT HVOR
DU BOR

**GIR FØRINGER FOR HELSE
2030 OG VÅR STRATEGI**



MÅLENE I NASJONAL HELSE- OG SYKEHUSPLAN

- Styrke pasienten
- Prioritere tilbudet innen psykisk helse og rusbehandling
- Fornye, forenkle og forbedre helsetjenesten
- Nok helsepersonell med riktig kompetanse
- Bedre kvalitet og pasientsikkerhet
- Bedre oppgavedeling og samarbeid mellom sykehus
- Styrke akuttmedisinske tjenester utenfor sykehus

SYKEHUS I TEAM

Helsedepartementet

Regionale helseforetak

Helsedirektoratet

Regionsykehus

Stort
akutt-
sykehus

Akutt-
sykehus

Akutt-
sykehus

Ambulansetjenesten

Primærhelsetjenesten

Nasjonale selskap

- IKT
- Innkjøp
- Sykehusbygg
- Luftambulanse
- HDO
- Helsenett

Regionale selskap

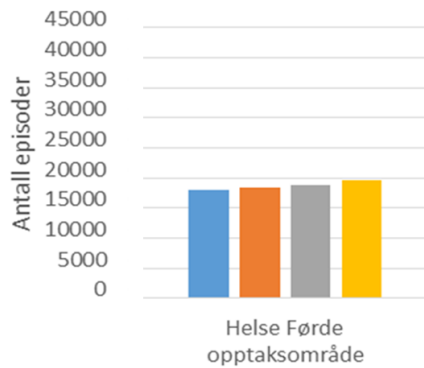
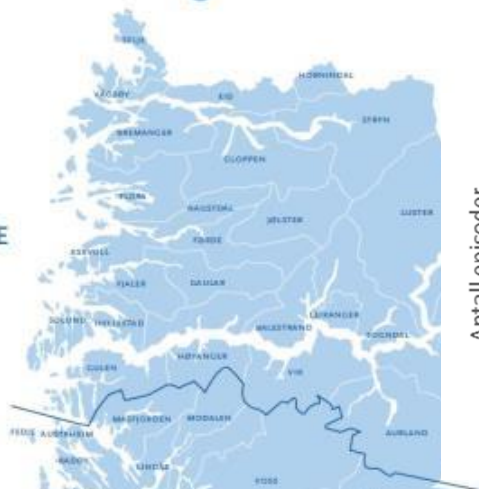
- IKT
- Apotek
- Innkjøp

REGIONSYKEHUSET HAR EI SENTRAL ROLLE I REGIONEN.

- «Disse sykehusene vil ha det største tilbudet av regionsfunksjoner og nasjonale behandlingstjenester i helseregionen»
- «Regjeringen vil tydeliggjøre regionsykehusenes rolle i de faglige nettverkene i helseregionen, og i de ulike pasientforløpene»
- Vi må ha fokus på pasientforløp og prosesser på tvers av foretak, avdelinger og nivå i helsetjenesten.

PASIENTSTRAUMAR – ALLE EPISODAR, FOR PASIENTAR BUSETTE I ANDRE HELSE VEST-FØRETAK

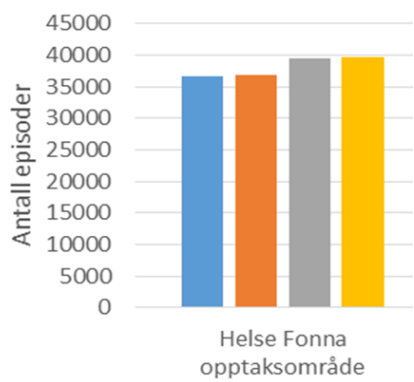
HELSE FØRDE



16 %

- 2012
- 2013
- 2014
- 2015

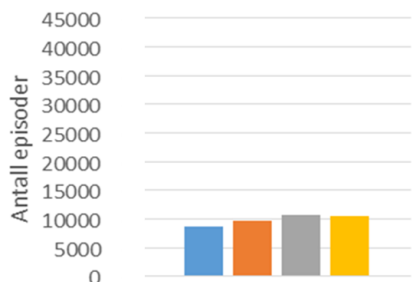
HELSE BERGEN



17 %

% av samla dag/døgn i foretaket

HELSE FONNA



4 %

HELSE STAVANGER

Helse Stavanger opptaksområde



VERDIANE VÅRE

- Respekt i møte med pasienten
- Kvalitet i prosess og resultat
- Tilgjengelighet og omsorg

VI LUKKAST MED.....OG KAN FORBETRE....

- Høg og aukande aktivitet.
- Ventetider under nasjonale krav.
- Sterkt fokus på kvalitet og pasienttryggleik.
- Forskning og utdanning innan medisin og alle helsefag.
- Tett samhandling med kommunane, ideelle aktørar og utdanningssektoren.
- Styrer driftsøkonomi innanfor vedtekne rammer.
- Bygger nye bygg finansiert av rammer og vedtekne lån.



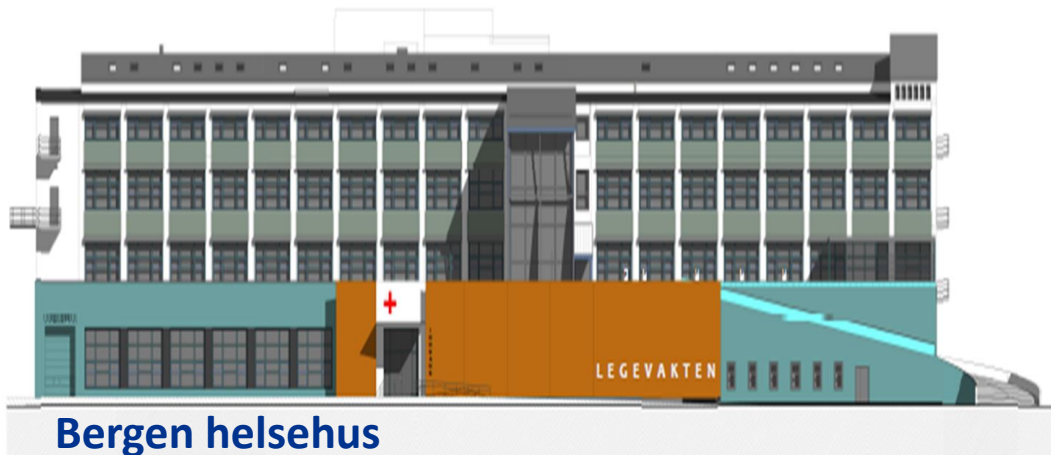
FOKUS FOR FRAMTIDA.....

- Utvikle **organisasjonskultur** med endringsvilje og realisering av våre verdier.
- Utvikle **prosessar** i takt med **nye metodar, forskning og teknologi / IKT**.
- Utvikle **pasientforløp** på tvers.
- **Kvalitet og pasienttryggleik**.
- Gjere gode **medisinskfaglege prioriteringar** innanfor økonomiske rammer.
- **Forskning og utdanning** som utviklar klinisk praksis.
- Skape **infrastruktur** som støttar god pasientbehandling.



UTVIKLE SAMHANDLINGA MED KOMMUNANE OG ANDRE I SEKTOREN.

- Å gje brukarane sammanhengende tjenester både innen somatisk sektor, psykiatri og rus
- At ein i større grad fremmer helse og førebyggj sjukdom
- Å møte auken i behov som følger av økt antall eldre innenfor ei bærekraftig ramme
- Bruke ny teknologi og forbetre prosessar rundt pasienten.

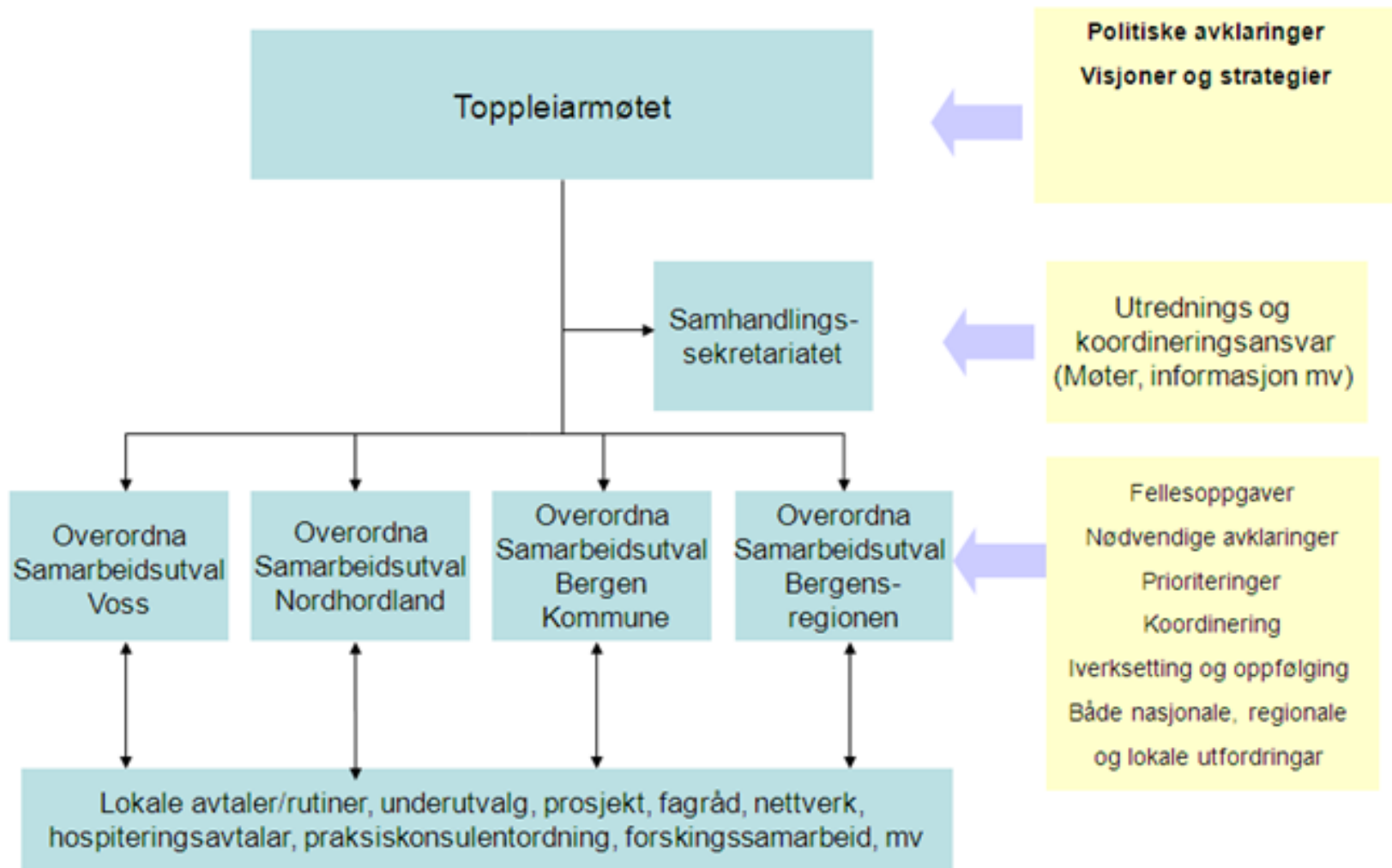


SAMHANDLINGSPROSJEKT – FØDE OG BARSEL

Samhandlingsprosjekt mellom KK og kommunane:
Fjell, Sund, Øygarden, Os og Askøy

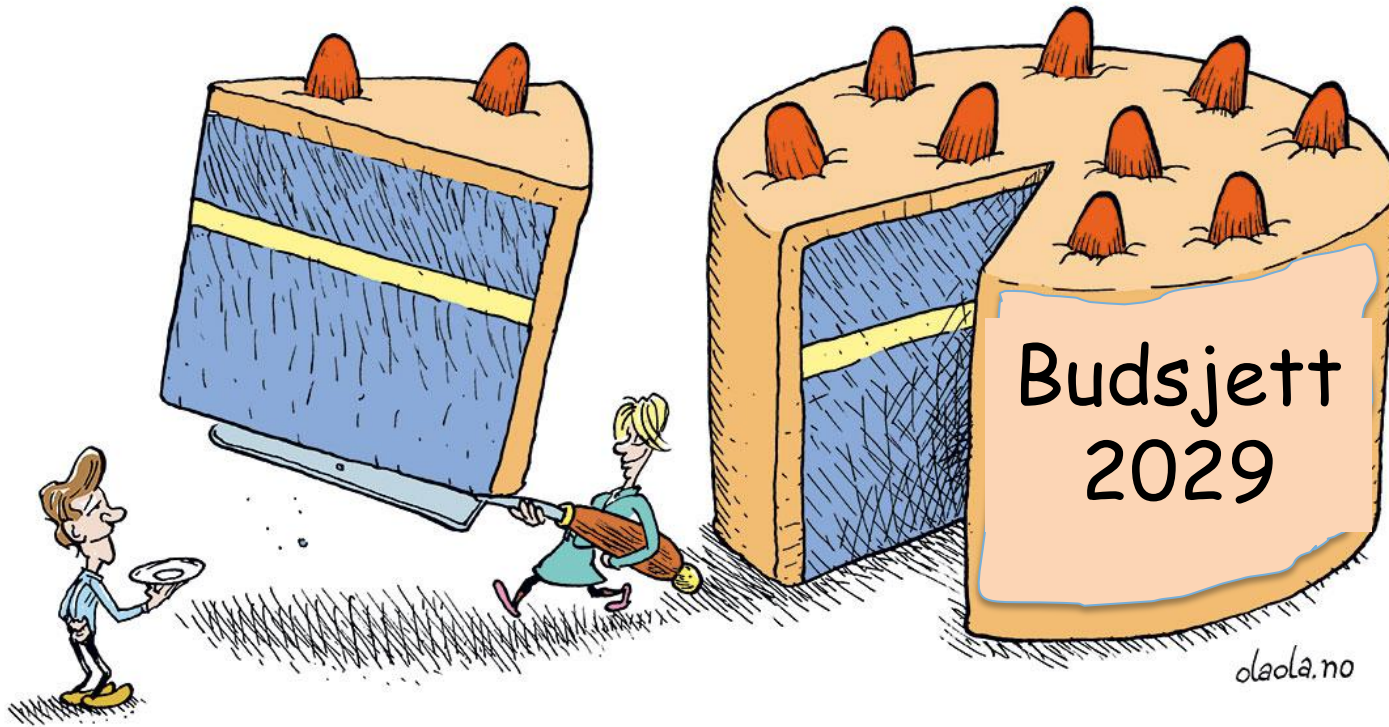
- Får erfaringar med differensiert barselomsorg, der kommunane og sjukehuset har tett samarbeid om barselkvinnene og dei nyfødde.
- Lokale modellar sikrar større grad av kontinuitet i oppfølginga, og større moglegheit for tidlig avdekking av individuelle behov.







Nasjonale kvalitetsindikatorar



VI MÅ EVNE Å KOMBINERE ULIKE PERSPEKTIV PÅ ENDRING

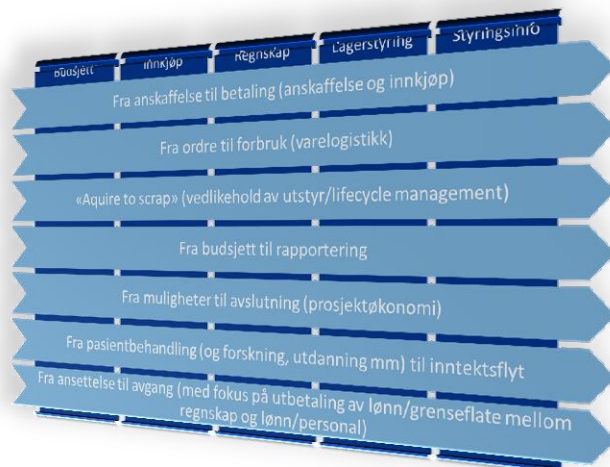
Infrastruktur/Teknologi



Medisinsk/Faglig



Prosess



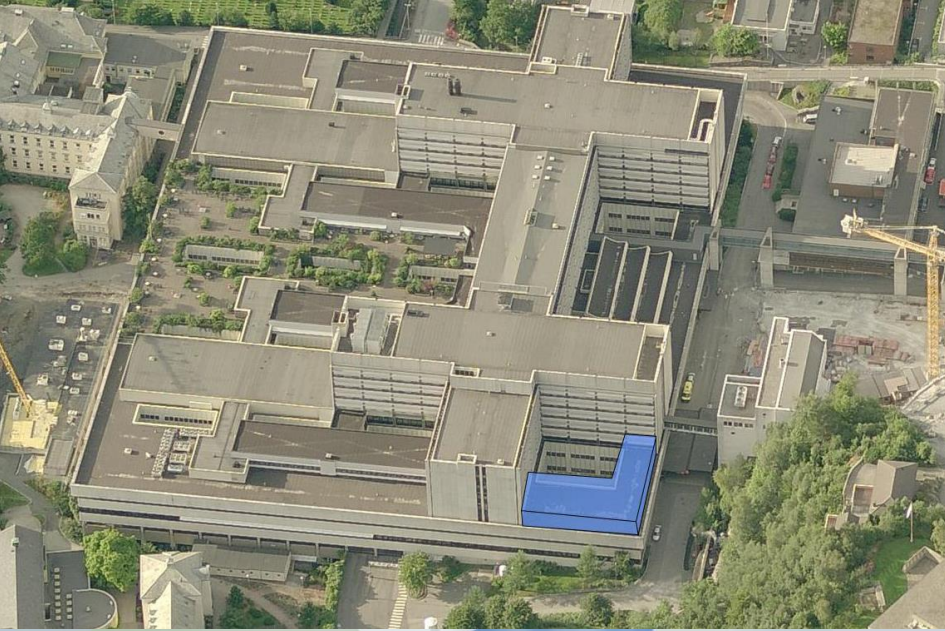
Organisasjon



ALLE ENDRINGSFORSLAG ER EN KRITIKK AV DAGENS SITUASJON



Vi vet hva vi har, men ikke hva vi får...



Mottaksklinikken

Ferdig 2017



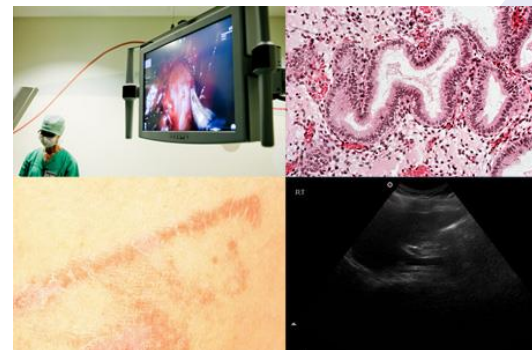
IKT – PROSJEKT – «MÅ VÆRE LITT TEKNOLOGIOPTIMIST»



ein vestlending – ein sjukehusjournal

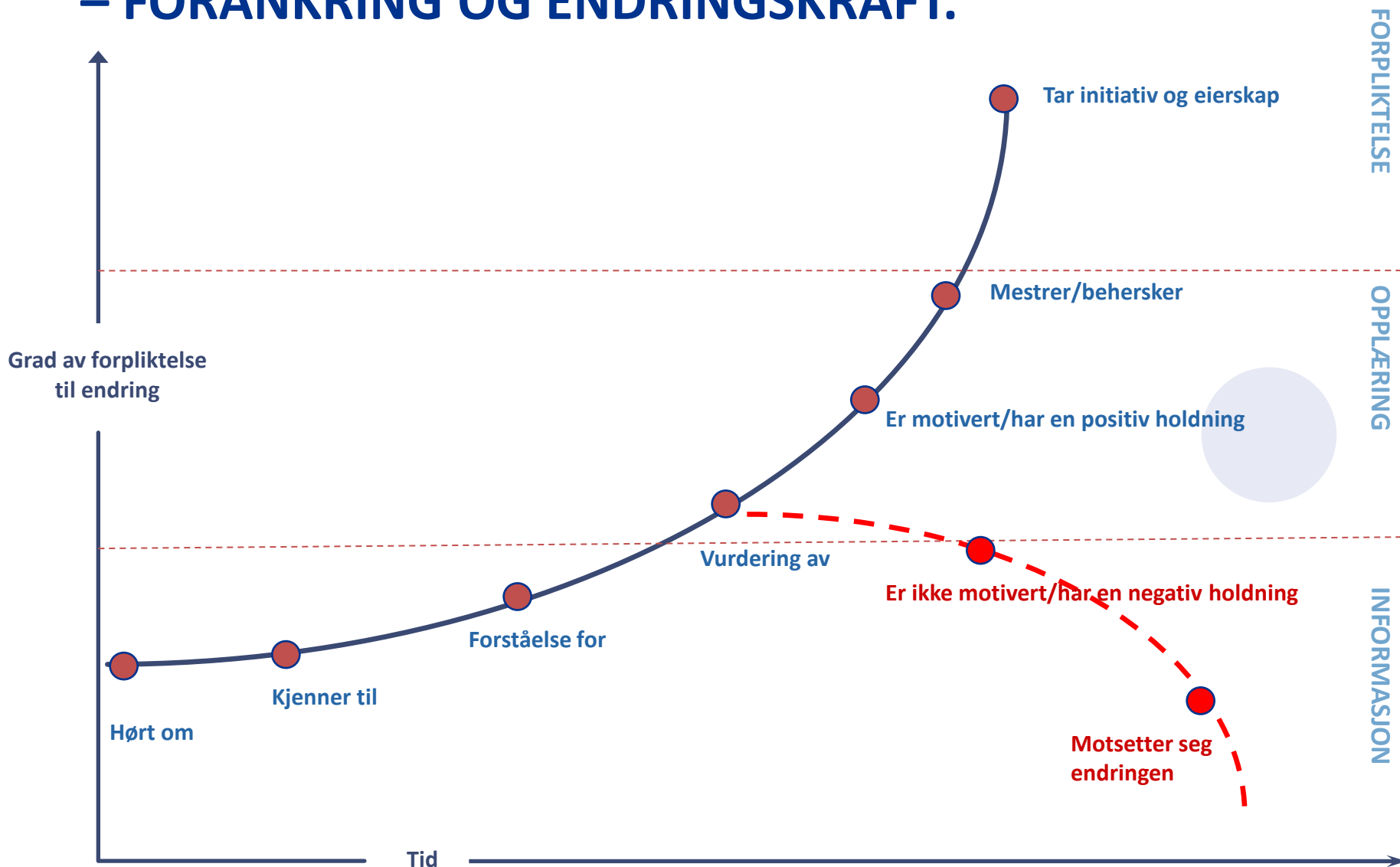


NÅR ALLE MØTER, BLIR VENTETIDA KORTARE



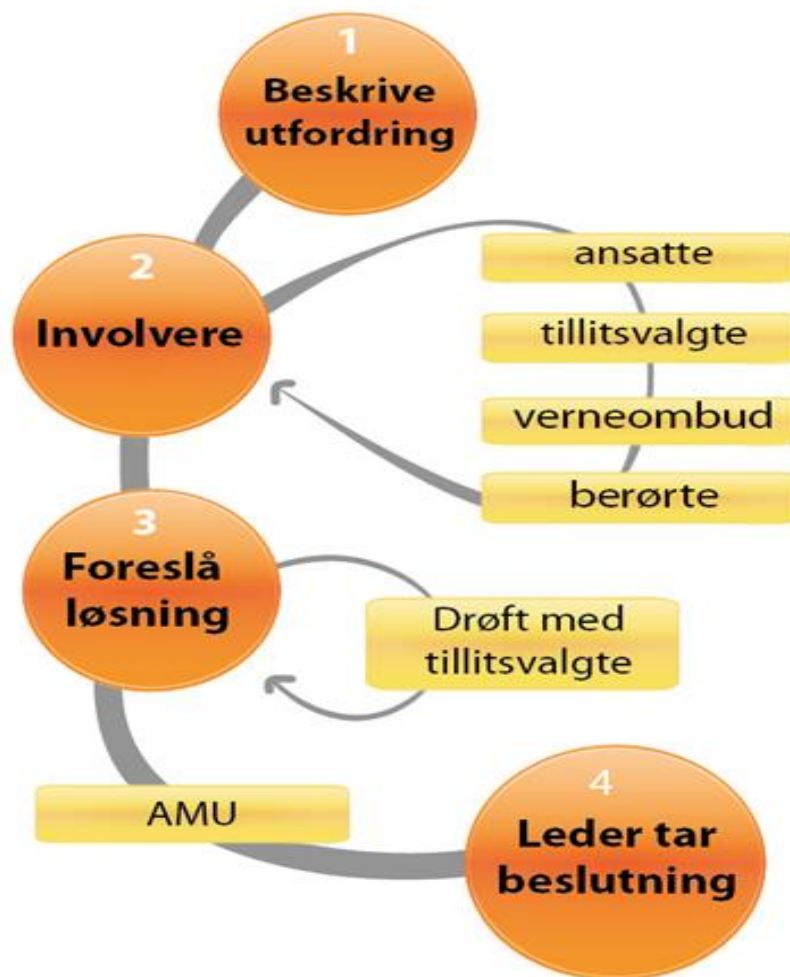
**IBM's Watson Supercomputer May Soon
Be The Best Doctor In The World**

EIN KRITISK SUKSESSFAKTOR – FORANKRING OG ENDRINGSKRAFT.



Forankring er å bruke kommunikasjon og medvirkning for å skape forståelse for og eierskap til endringen på alle nivå i organisasjonen.

Endringsprosessar



PASIENTENS HELSETJENESTE

Råd fra pasientene

- Helsetjenesten er til for pasientene.
- I pasientens helsetjeneste er det EN helsetjeneste.
- For pasientene henger kropp og sinn sammen.
- Å bruke pasientens evne til å mestre egen sykdom, er en medisin som brukes for lite

